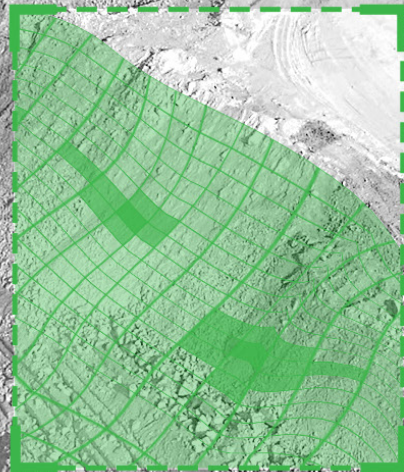


blaststatistics PRESENTA



MAPEO Y CONTROL DE LEYES EN LÍNEA





Blastics®Geo Surface es el primer sistema en línea creado exclusivamente para el logueo, mapeo y control de leyes del equipo de geología.

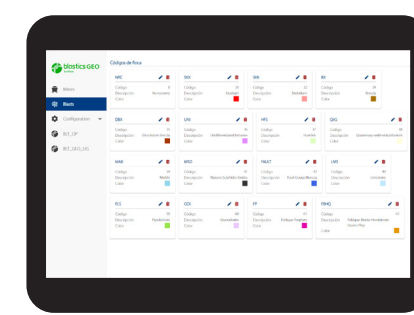
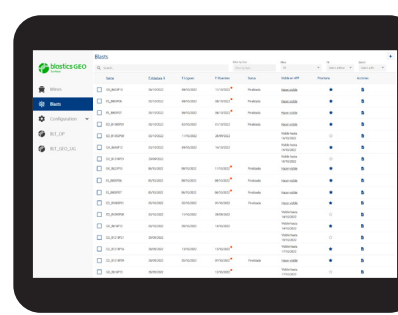
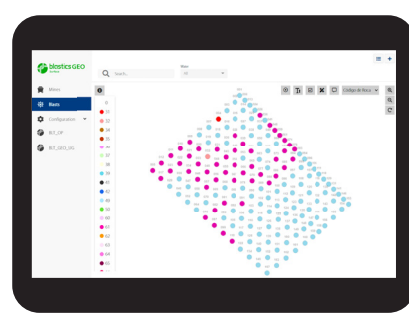
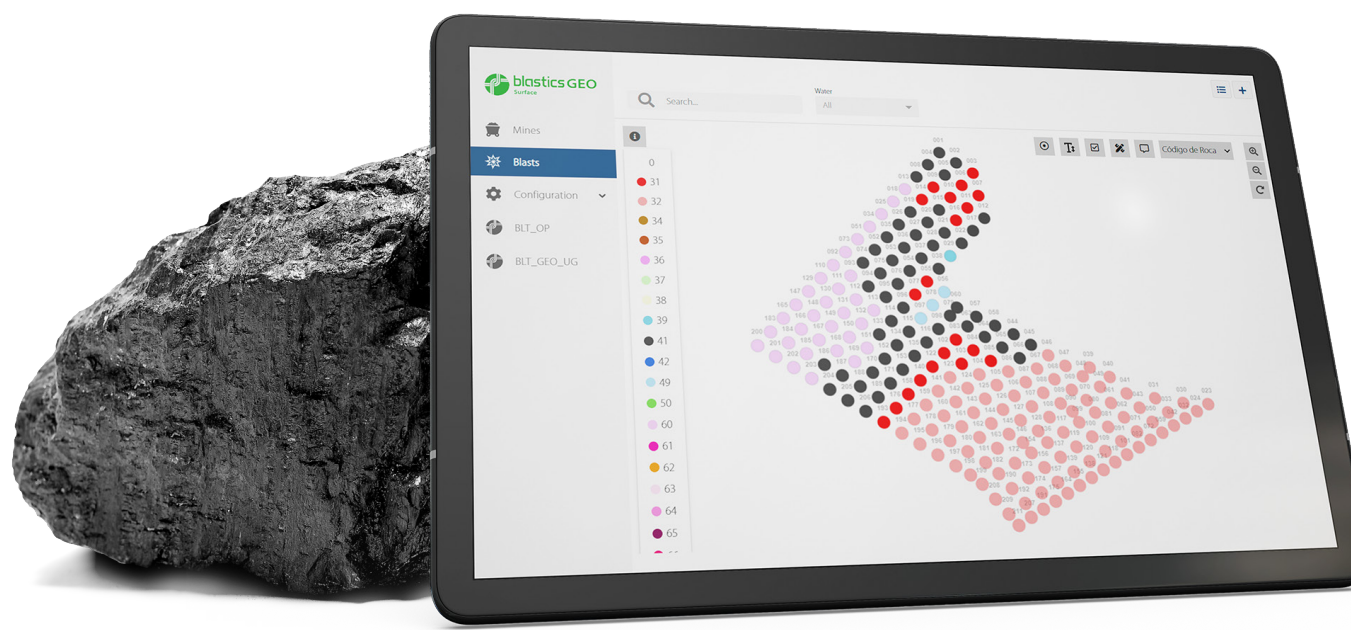
Es el sistema que le permitirá realizar las labores de terreno y oficina de logueo, mapeo geológico y control de leyes de forma rápida, minimizando errores y automatizando reportes y archivos necesarios en el día a día para laboratorio y actualización de la información geológica del proyecto.

Funciones clave:

- Caracterización geológica personalizada;
- Control en terreno y oficina en tiempo real;
- Trabajo con app en terreno, offline;
- Reportes automatizados.

Grandes beneficios:

90%	100%	70%
De tiempo ahorrado en proceso completo de mapeo.	De aumento en la eficiencia de trabajo en equipo Terreno - oficina.	Optimización en el proceso de análisis e interpretación. Disminución de errores humanos en toma y gestión de la información, etc.



Acceda a nuestro sitio web y solicite una versión de prueba.

