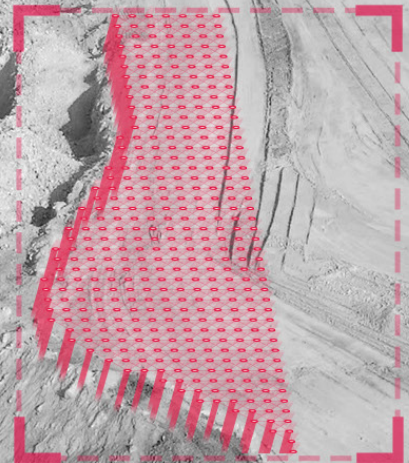


blaststatistics PRESENTA



# EL SISTEMA DE QAQC DE VOLADURAS





**Blastics® Surface es el primer sistema en línea creado exclusivamente para controlar, procesar y analizar la calidad de todo el proceso de implementación de Perforación y Voladura en su operación de forma rápida, práctica y sencilla.**

**Es el sistema que le permitirá identificar y diagnosticar las desviaciones de calidad y rendimiento en sus labores, para corregirlas y tomar decisiones para la mejora y optimización de su actividad de perforación y voladuras y del proceso aguas abajo.**

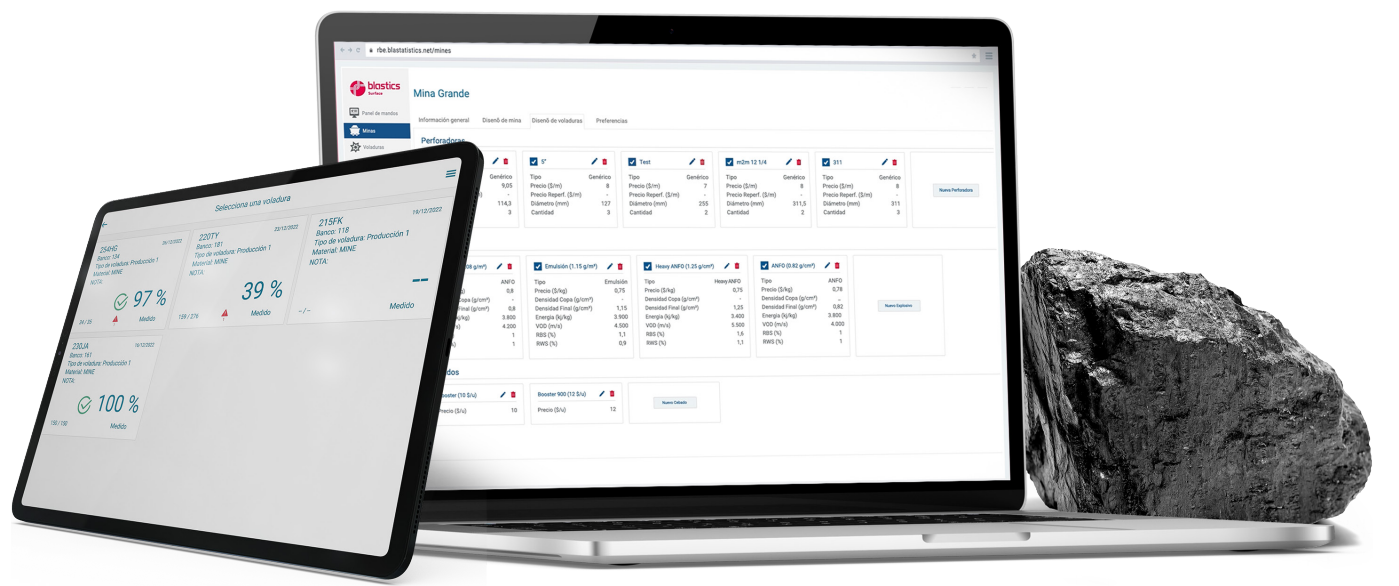
**Funciones clave:**

- Control de los principales KPI's;
- Control en terreno y oficina en tiempo real;
- Trabajo con app en terreno, offline;
- Gran base de datos de calidad;
- Reportes automatizados;
- Accesorios únicos: GPS alta precisión.

**Grandes beneficios:**

- Optimización del tiempo de ingeniería;
- Ahorro de costes;
- Ahorro de emisiones de gases de efecto invernadero.

<b>70%</b>	<b>90%</b>	<b>USD 400,000</b>	<b>70%</b>
De tiempo ahorrado en proceso completo de QAQC y eficiencia de trabajo en equipo.	De aumento en el tiempo de análisis e ingeniería en pro de la eficiencia de la voladura.	De gasto medio anual ahorrado por eliminación de excesos de recursos en perforación y explosivo necesario para cargar dicho exceso (Ej: 70.000 barrenos anuales con 43% precisión en perforación).	Estimación de emisión de CO2 ahorradas solo en persoración al identificar y minimizar los excesos de recursos (Ej: Por 1m de exceso de persoración).



 Acceda a nuestro sitio web y solicite una versión de prueba.

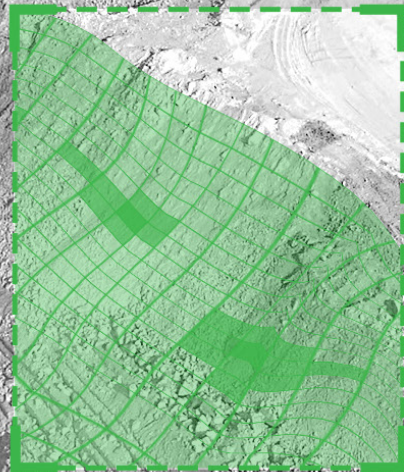
 [blaststatistics.net](http://blaststatistics.net)  


 **blaststatistics**  
by Rocha Blast Engineers

blaststatistics PRESENTA



# MAPEO Y CONTROL DE LEYES EN LÍNEA





**Blastics®Geo Surface es el primer sistema en línea creado exclusivamente para el logueo, mapeo y control de leyes del equipo de geología.**

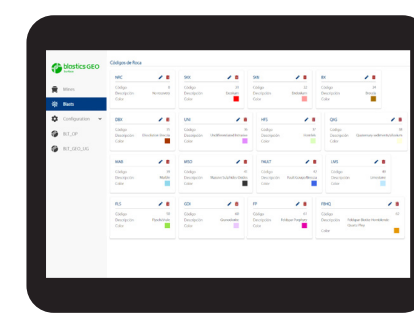
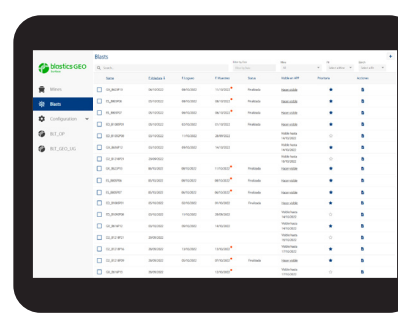
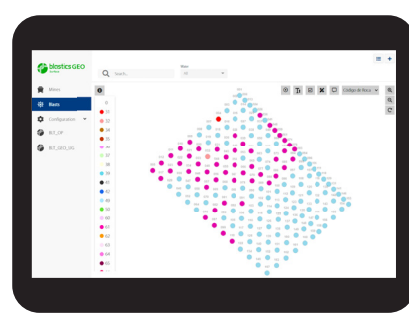
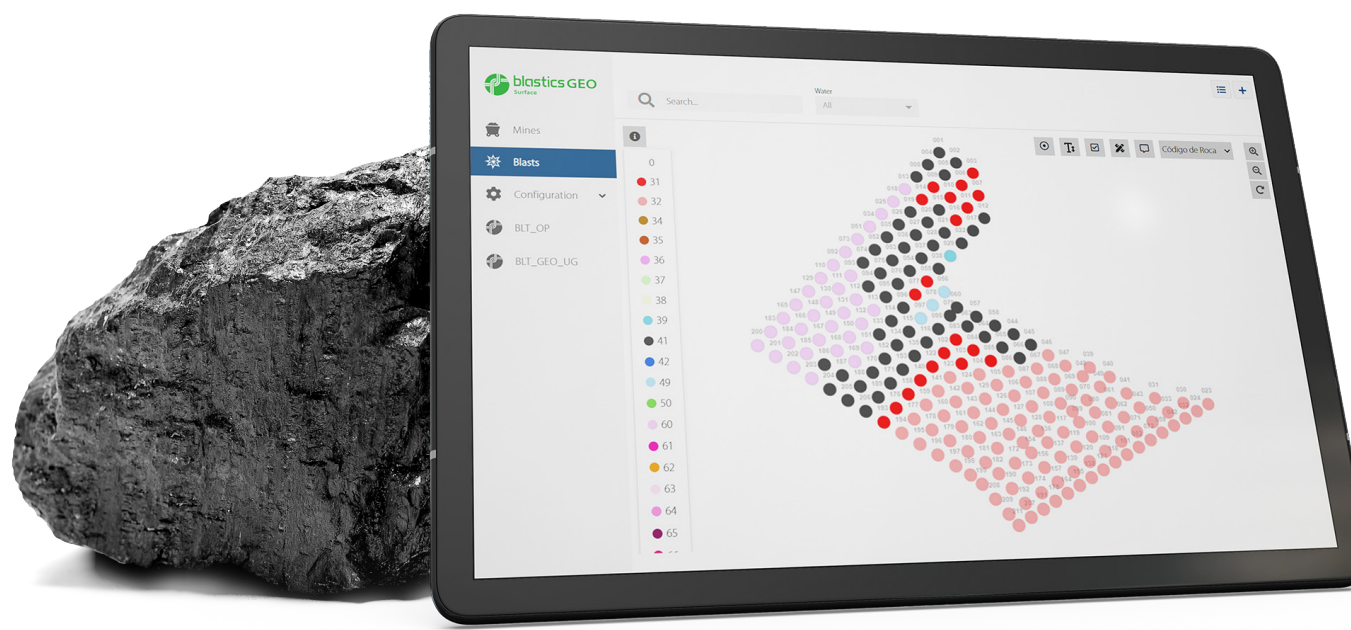
**Es el sistema que le permitirá realizar las labores de terreno y oficina de logueo, mapeo geológico y control de leyes de forma rápida, minimizando errores y automatizando reportes y archivos necesarios en el día a día para laboratorio y actualización de la información geológica del proyecto.**

**Funciones clave:**

- Caracterización geológica personalizada;
- Control en terreno y oficina en tiempo real;
- Trabajo con app en terreno, offline;
- Reportes automatizados.

**Grandes beneficios:**

<b>90%</b>	<b>100%</b>	<b>70%</b>
De tiempo ahorrado en proceso completo de mapeo.	De aumento en la eficiencia de trabajo en equipo Terreno - oficina.	Optimización en el proceso de análisis e interpretación. Disminución de errores humanos en toma y gestión de la información, etc.



Acceda a nuestro sitio web y solicite una versión de prueba.

